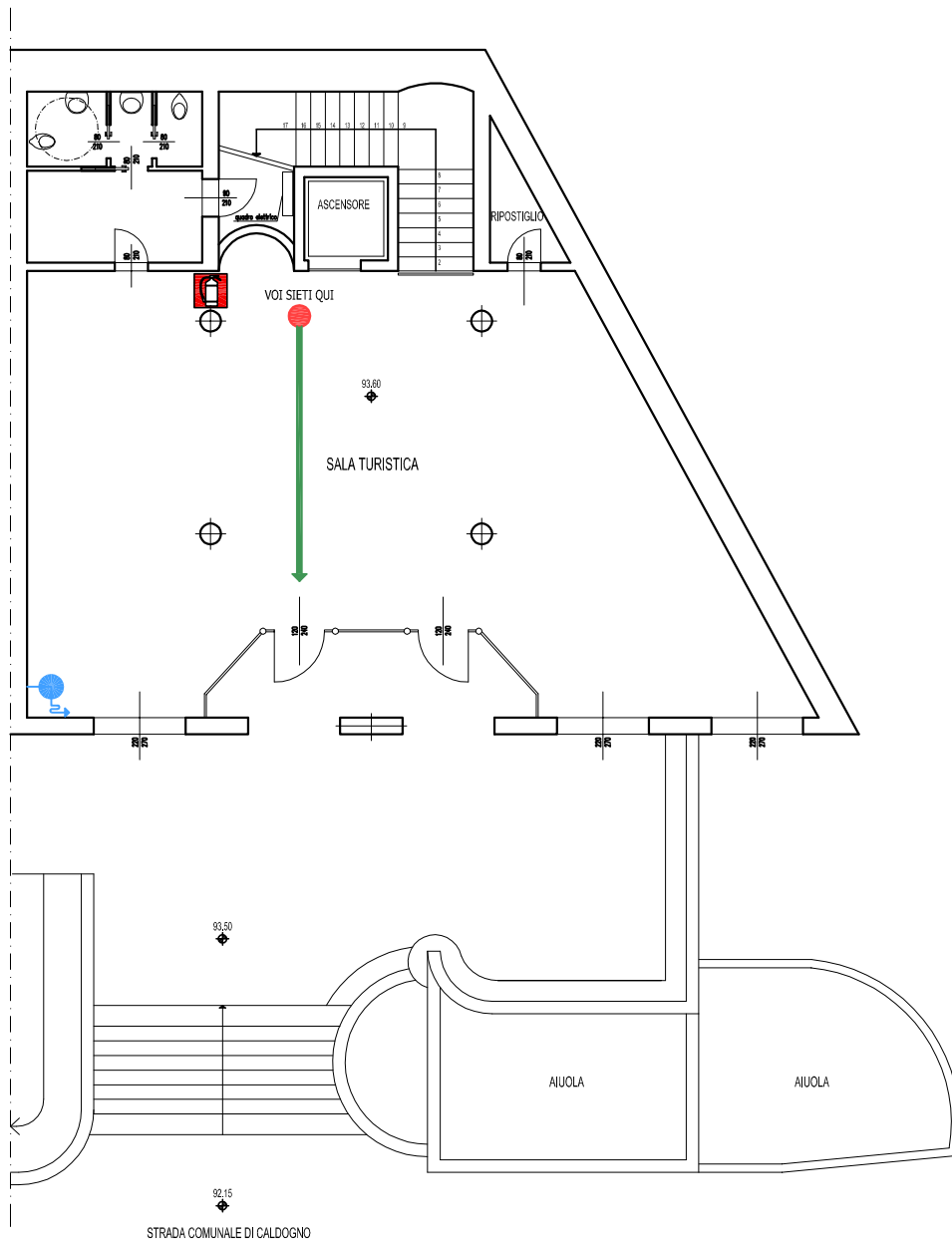


PIANO D'EMERGENZA

PIANTA PIANO SECONDO



PROCEDURE DI EMERGENZA

1. Rimanete calmi
2. Ponete subito fine a qualsiasi operazione stiate eseguendo
3. Allontanatevi rapidamente
4. Il gestore dell'emergenza si accerti che tutti abbiano abbandonato i locali
5. chiudete dietro a voi tutte le porte; le porte chiuse possono rallentare il propagarsi dell'incendio e del fumo
6. raggiungete i luoghi di raccolta designati ed attendete ulteriori istruzioni

LEGENDA:



PRECORSO D'USCITA



VOI SIETI QUI



ESTINTORE PORTATILE AD ANIDRIDE CARBONICA



IDRANTE UNI 45